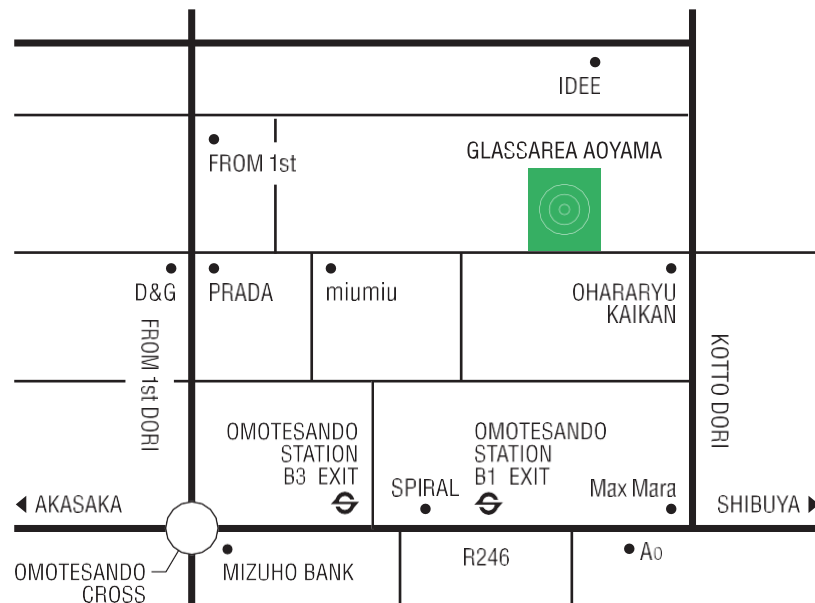




## 南青山に、美しい、ガラスのエリア 「グラッセリア青山」

2002年春・南青山の地に誕生した グラッセリア青山。  
その名は「ガラスのエリア」に由来します。

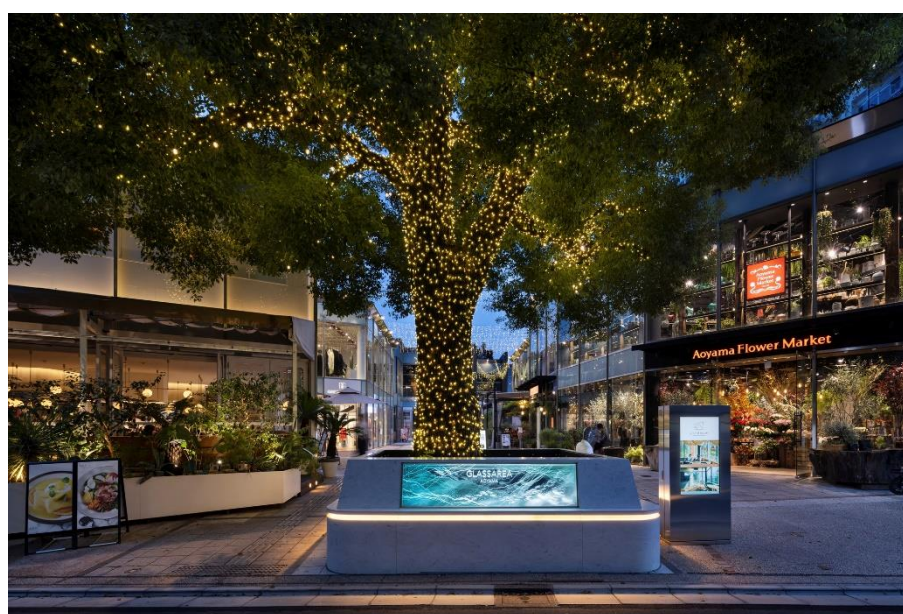
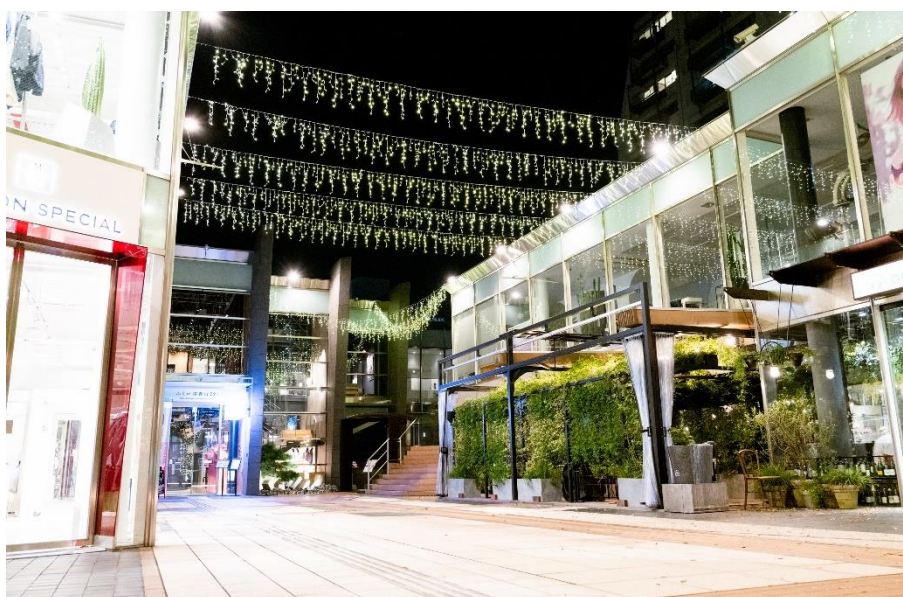
大きなクスノキが木陰を提供する開放感溢れるパティオを、  
全面にガラスを配した低層3棟のブティック群、レストランなどが囲みます。  
爽やかな風と、ガラスを透き通る光が、  
美しいハーモニーを奏でるグラッセリア青山は、  
青山クルージングの合間のリラクゼーションスポットとして親しまれています。





## 南青山・大人の街の広場

大きなクスノキとガラスの建物に囲まれた広場は、  
周辺の他の施設にはない、居心地の良い環境を提供しています。  
青山を散策する人々がふと立ち寄り、くつろぐことのできる街の広場です。





## ■ 撮影でご利用の場合

グラッセリア青山では、雑誌・CM等の撮影の場として、広場を提供しています。  
ガラスの建物に囲まれた高品位溢れる広場は、  
さまざまな撮影の場としてご好評をいただいております。

### [利用料]

基本料金（時間はセッティングから撤収まで）

<u>スチール/VTR 撮影料金（税抜）</u>	1時間まで：30,000円
	2時間まで：50,000円
	3時間まで：70,000円
	4時間まで：90,000円

## ■ イベントでご利用の場合

グラッセリア青山では、広場をイベントの場として提供しています。  
南青山を訪れるハイクラス・ハイセンスの客層に対して、アピールすることができます。  
利用想定：地酒・ワインの試飲会、各種商品キャンペーンなど。

### [利用料]

利用内容に応じた利用料金を申し受けます





## グラッセリア青山 利用時留意事項

1. 広場に公共のトイレはありません。
2. 広場に隣接するその他の建物、住宅敷地へは入らないようお願いします。
3. タレントなどの控え室はございません。
4. 広場内の設置物を移動した場合は現状に復帰してください。
5. 必要な養生や撤収時のゴミの回収などは念入りをお願いします。
6. 施設内に駐車場はありません。  
ロケバス、搬入車両などの駐車場については利用者で確保してください。
7. 利用中の事故（近隣住民や広場のお客様とのトラブル含む）については一切利用者の責任で行ってください。
8. 苦情と思われるものが入った場合は、その時点で進行を止め、事務局の指示に従ってください。（即時撤収もあり得ます）
9. 申請時間内の撤収が心配な進行状況の場合には、事務局へ報告の上で指示に従ってください。（即時撤収もあり得ます）
- 10 広場各ショップの店内照明の点灯・消灯についての希望がある場合は、事前にご相談ください。（ご希望に添えない場合もあります）
- 11 事前のキャンセル、時間変更はご連絡ください。  
ご連絡なき場合はキャンセル料を申し受けます。
- 12 午前中に広場内の日常清掃がありますので、予めご了承ください。

広場利用に関するお問い合わせ先

### グラッセリア青山 事務局

（東急不動産SCマネジメント株式会社 第2 運営部 首都圏運営課 グラッセリア青山担当）

**TEL：03-6712-7198    FAX：03-6712-7196**

住所：東京都渋谷区道玄坂1-16-3 渋谷センタープレイス7F